

III-2 リエージュ県庁組織図

リエージュ県庁の組織図は、原文はフランス語、前に紹介した県議会規則とともに著者の現地調査の際に提供された。日本の標準的な府県庁組織図と対比してみると、県の主体がベルギーの場合は県議会だが、知事以下吏員は連邦政府の任命という点で、府県の実質的な主体が公選の知事であり、職員も知事に任命される日本と基本的に異なる。

リエージュ県庁組織図

事務総局 ─ 県中央行政部

- ├ 文化青少年博物館公共図書館部
- ├ 保健環境部
- ├ 技術部
- ├ 教育部
- ├ スポーツ観光重大行事対外関係部
- ├ 農業部
- ├ インターネット連携室
- └ 儀典広報伝達部

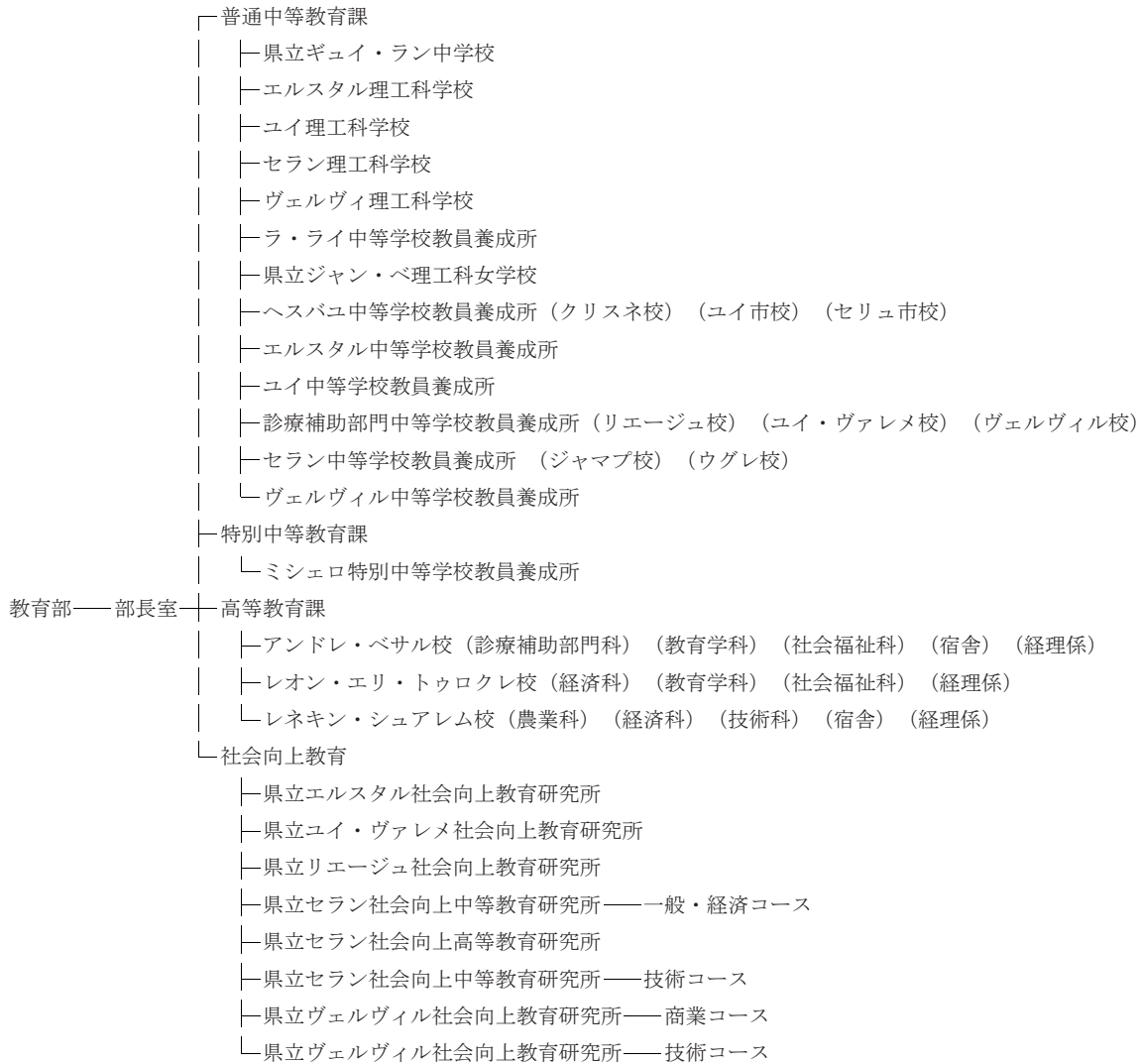
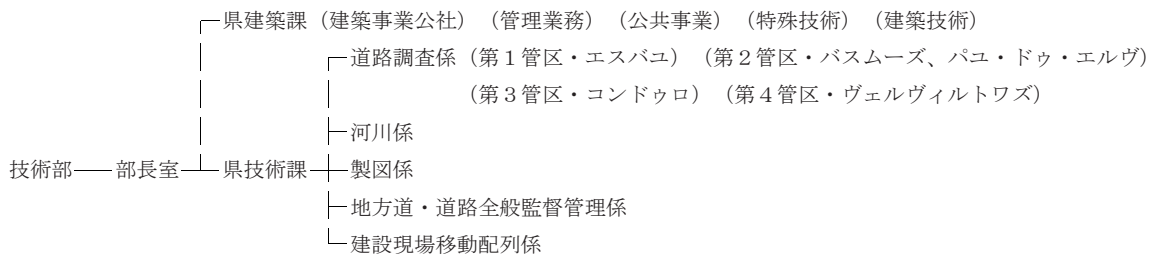
事務総局

県事務総長 ─ 県議会議務局

- ├ 県理事会事務局
- ├ 訟務部
- ├ 文書課
- ├ 翻訳課
- ├ 人事・会計・郵送・接待（王宮）課
- └ 車両検査課

- ├ 財産庶務課 ─ 1. 1課（庶務、研修、助成）（会計、文書）
 - └ 1. 2課（財産、目録作成、賃貸借、保険、地方・ASBL・自治体連合活動）
- ├ 貸付予算課 ─ 2. 1課（奨学金貸与）（住宅貸付）
 - └ 2. 2課（運営普通予算・入札・公設市場）（特別予算・設備・公共事業）
 - └ 2. 3課（公債）（予算）
- ├ 身分・範囲
 - └ 3. 1課（助成対象教員・非教員人事）（非助成職員募集業務）
- ├ 人事課 ─ 3. 2課（非教育・行政管理人事）（非教育職員異動・研修・災害人事）
 - └ 3. 3課（財務管理・正規の特典）（非教育職員税還付・俸給決定）（県年金決定・整理）
- ├ 会計課 ─ 4. 1課（中央計算室・県会計・支払・経理・助成・公債）（普通予算・運営支出）
 - └ 4. 2課（税・収税）
- ├ 福祉住宅課 ─ （県社会福祉事業活動業務）（住宅支援センター）（県児童青少年情報センター）
 - └ （社会福祉研究情報事務所）（社会福祉活動監視検査）
- ├ 県オ・サル複合体 ─ （運営）（クリーニング）（印刷）（保守業務）（輸送業務）

	┌文化・青少年・博物館課
	├生涯教育・青少年係
	│文化問題担当
	│(事務室・人事業務、経理、会計、行政管理、機材貸付、アニメ活動)
	│生涯教育担当
	│(行政と教育の連係、団体・歌曲芸術・生活間の関係)
	│(劇場)(表現力創造力センター)(遺産・出版助成・特別助成)
	│(芸術創造・奨励)(音楽情報)
	└博物館・展示会係
	展示会担当
文化青少年博物館公共	科学・文献担当
図書館部——部長室	アニメ担当
	ジェエィ城担当(管理)(保守・保安)
	ワロン生活博物館担当(管理・会計業務)(観客サービス)
	┌公共図書館課
	├図書館係
	│(事務室・アニメ・展示)(移動図書館)(相談室)(成人向図書・自由閲覧)
	│(一般サービス)(青少年向図書)
	└メディア係(自由閲覧)(スタジオ)(音楽室)
	┌治療施設
	├病院特別受入センター
	│(事務室)(機密保護)(運営)(経理)(保守)(薬局)(医療)(看護)(ネットワーク保守)
	└アペー・スクリュ労働復帰センター
	(寄宿舎)(特殊職業指導)(見習技能者養成センター)
保健・環境部——部長室	試験所・無料診療所(エルネ・マルヴォ研究所)
	├相談業務
	│(スポーツ医療)(スポーツ心理学)(医療心理学)(特殊相談)(心理療法)
	├移動検診業務
	│(乳がん検診センター)(移動検診)(保健観察所)
	├環境・生活の質医療業務
	│(室内環境分析業務)(環境情報業務)(保健向上業務)
	├試験所業務
	│(人間生物学)(環境化学)(微生物学)(品質)
	└検査・専門医療・学校保健向上・旅行医療業務
	検査・専門担当
	予防接種・旅行医療担当
	学校保健向上担当
	(フレマーユ支所)(エルスタル・コロミュ支所)(エルスタル・ピュイ支所)
	(ユイ支所)(ラ・ライ支所)(マニエー支所)(マルメディ支所)(ウグレ支所)
	(セララン・プロ支所)(セララン・モルシュ支所)(テンロ支所)
	(ヴェルヴィル・ドンクレ支所)(ヴェルヴィル・レネ支所)(ワレム支所)
	(ヴェルケンラエ支所)
	┌庶務課



- └ 県立公務員研修研究所 (IPFASP)
 - | (行政学学校) (警察学校) (消防学校) (県立救急医療支援学校EPAMU)
- └ 医療制度計画センター調整室 (PMS)
 - | (エルスタルPMS I センター) (ユイPMS I センター) (セラランPMS I センター)
 - | (ヴェルヴィルPMS I センター) (エルスタルPMS II センター) (ユイPMS II センター)
 - | (セラランPMS II センター) (ヴェルヴィル PMS II センター) (ユパン・セン・ヴィトPMSセンター)
 - | (リエージュPMSセンター) (ヴァレメPMSセンター)
- 研修部 ── 部長室 ── 方法論センター
 - └ 技術・教育学調整室 (CE.CO.TE.PE)
 - | (改革・継続研修センターCIFOC) (マルチメディア方法利用研修FORMULTIMEDIA)
 - | (生産オートメーション研修センターCEFAP) (SUALEM研修研究センターCEFORS)
 - | (医療補助継続研修センターCEFOP) (情報科学・社会科学継続研修研究センターHORUS)
 - | (教育法・対外関係行政調整係)
 - └ 研修質向上室
 - └ 成功踏台室

- └ スポーツ事務・施設課
 - | | (スポーツ連携) (技術連携) (行政連携)
 - | └ 県営アリュール競輪場
 - | └ ワロン・レジオン高度訓練研修センター (CREF)
 - | └ 県ネット・グゾヴェマン複合体
- スポーツ観光
- 重大行事
- 対外関係部 ── 部長室 ── 観光連盟
 - | (経理、会計、保守、人事) (物流基盤整備) (奨励・広報) (出版)
 - | (展示・展示会、事務機械化、応対・派遣) (コンピュータグラフィック)
 - └ ヴェジマン公有地
 - └ 重大行事調整室
 - └ 対外関係課

- └ 県立農業成人学校
- 農業部 ── 部長室 ── 農業資料情報課
 - └ 県立農業検査所
 - └ 景観環境課

- インターネット連携室 ── 部長室 ── リエージュ室
 - └ セラン室

- └ 儀典課
- 儀典広報伝達部 ── 部長室 ── 伝達課 ── 管理室
 - └ 情報支所
 - | (ユイ情報支所) (ヴェルヴィル情報支所) (ヴァレメ情報支所) (ユパン情報支所)
 - └ 記者クラブ